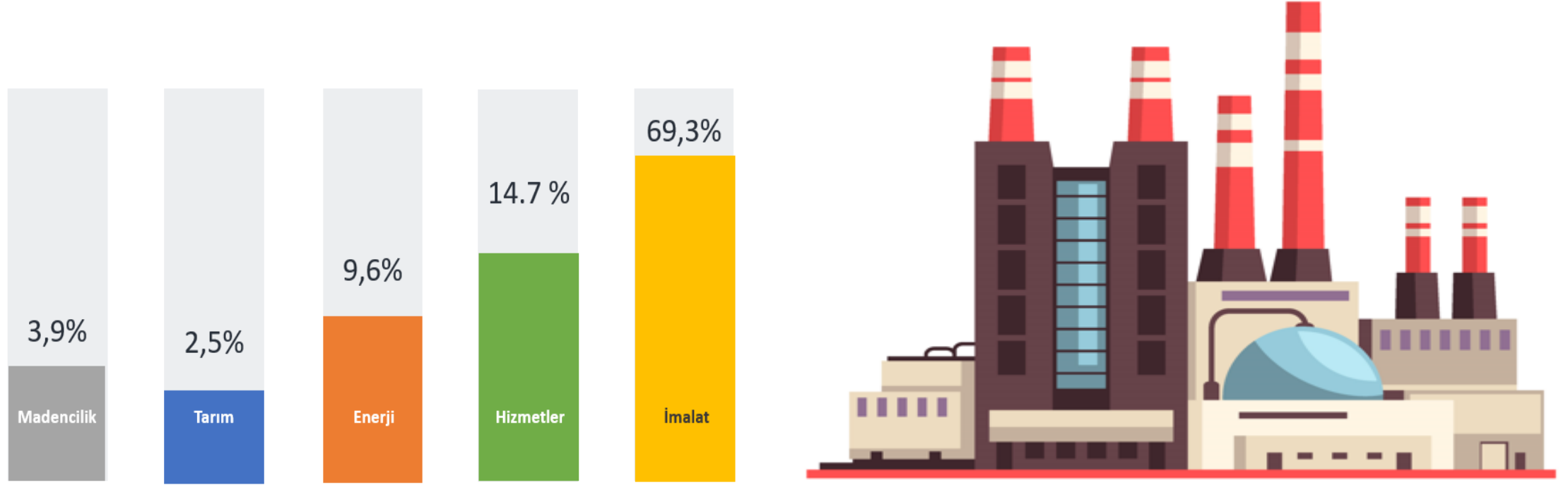


Yatırım Teşvik İstatistikleri Ocak-Temmuz 2021

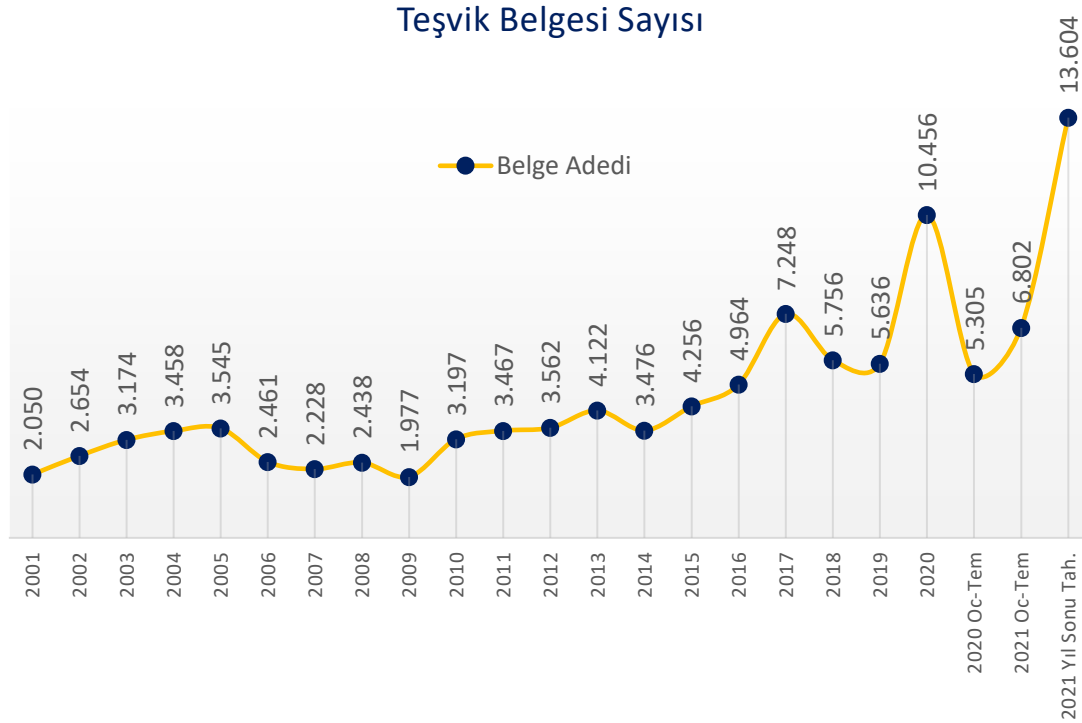


Mehmet Karakuş
Adana Sanayi Odası, Ağustos 2021

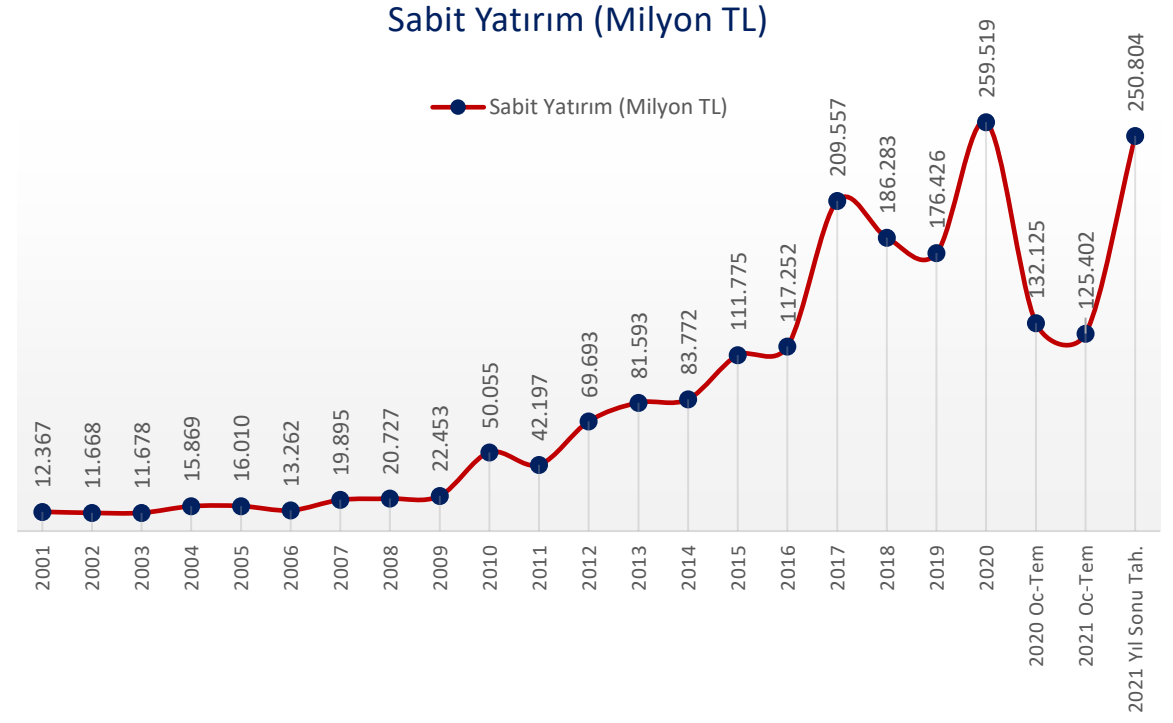
Türkiye Geneli Yatırım Teşvik Belgeleri

1

Yıllara Göre Yatırım Teşvik Belgesi Sayıları



Yıllara Göre Sabit Yatırım (Milyon TL)



Belge Sayısındaki
artış oranı

%28,2

Ocak-Temmuz Verilerine Göre,
Yatırım Teşvik Belge Sayısı 2020 Yılı'nın Aynı
Dönemine Göre %28,2 Artarak 6.802 Adet
Oldu. Yıl sonunda 13.604 olması tahmin
ediliyor.

Ocak-Temmuz Verilerine Göre,
Yatırım Teşvik Belgeleri Sabit Yatırım Tutarı
2020 Yılı'nın Aynı Dönemine Göre %5,1
azalarak 125.402 Milyon TL oldu. Yıl sonunda
250.804 Milyon TL olması tahmin ediliyor.

Sabit Yatırım Tutarındaki
Azalış Oranı

-%5,1

Ocak-Temmuz Dönemi Türkiye Geneli Yatırım Teşvik Belgelerinin Sektörel Karşılaştırması

Sektörü	2020	2021	Değişim %	2020	2021	Değişim %
	Belge Adedi			Sabit Yatırım Tutarı (Milyon TL)		
İmalat	3.519	5.007	42,3%	81.797	86.907	6,2%
Hizmetler	827	683	-17,4%	22.250	18.433	-17,2%
Enerji	294	419	42,5%	22.035	11.981	-45,6%
Madencilik	94	183	94,7%	2.687	4.900	82,4%
Tarım	571	510	-10,7%	3.367	3.181	-5,5%
	5.305	6.802	28,2%	132.135	125.402	-5,1%

Yatırım Teşvik Belgelerinde İllerin Aldığı Pay

SNo	İller	Belge Adedi	Sabit Yatırım Tutarı (Milyon TL)	İstihdam	Belge Adedi (İl Payı %)	Sabit Yatırım Tutarı (İl Payı %)	İstihdam (İl Payı %)
1	İstanbul	1.058	13.469	19.879	15,60%	10,70%	11,50%
2	Kocaeli	267	8.961	7.348	3,90%	7,10%	4,20%
3	Ankara	386	8.387	6.614	5,70%	6,70%	3,80%
4	İzmir	374	7.711	7.044	5,50%	6,10%	4,10%
5	Gaziantep	296	7.182	5.926	4,40%	5,70%	3,40%
6	Bursa	440	7.040	7.307	6,50%	5,60%	4,20%
7	Tekirdağ	156	6.164	3.638	2,30%	4,90%	2,10%
8	Adana	202	4.657	3.981	3,00%	3,70%	2,30%
9	Konya	394	3.940	4.341	5,80%	3,10%	2,50%
10	Yalova	28	3.683	2.164	0,40%	2,90%	1,20%
	Toplam	6.802	125.402	173.439			

İmalat Sanayi Belge sayısında

%42,3 artış

Ocak-Temmuz Döneminde, Türkiye'de en çok yatırım teşvik belgesi 5.007 adet ve %42,3 oranı ile İmalat Sanayi için düzenlenmiştir.

İmalat Sanayi Yatırım Tutarında

%6,2 artış

Ocak-Temmuz döneminde İmalat Sanayi yatırım teşvik belgelerinde toplam sabit yatırım tutarı bir önceki yılın aynı dönemine göre %6,2 artış gösterdi.

Ocak-Temmuz Döneminde, Adana 202 adet yatırım teşvik belgesi ile iller sıralamasında 9.sırada yer almıştır. Geçen ayıl aynı dönemde Adana 153 adet teşvik belgesi ile 10.sırada yer almıştı.

Belge Sayısına Göre Adana

9.sırada

Sabit Yatırım Tutarına Göre Adana

8.sırada

Ocak-Temmuz Döneminde, Adana 4.657 Milyon TL tutarı yatırımları ile iller sıralamasında bir önceki yıla göre 2 sıra artarak 8.sıraya yükselmiştir. 2020 Yılı aynı döneminde Adana 153 adet yatırım için öngörülen 3.870 Milyon TL'lik yatırım tutarı ile 10.sırada yer almıştı.

Ocak-Temmuz Döneminde

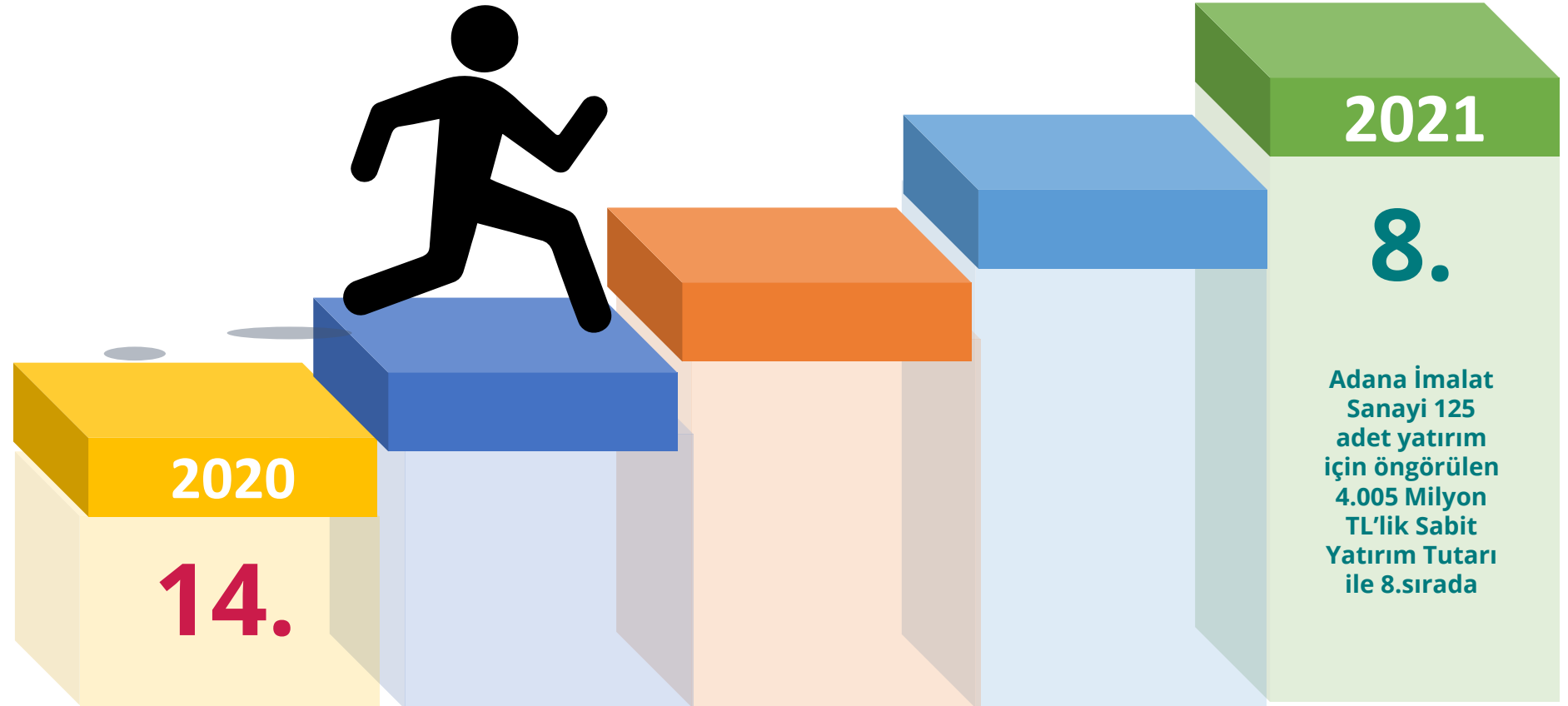
Türkiye İmalat Sanayi İçin Düzenlenen Yatırım Teşvik Belgelerinde Sabit Yatırım Tutarlarına göre Adana;

bir önceki yılın aynı dönemine göre 6 basamak yükselerek 8.sıraya çıktı.



3

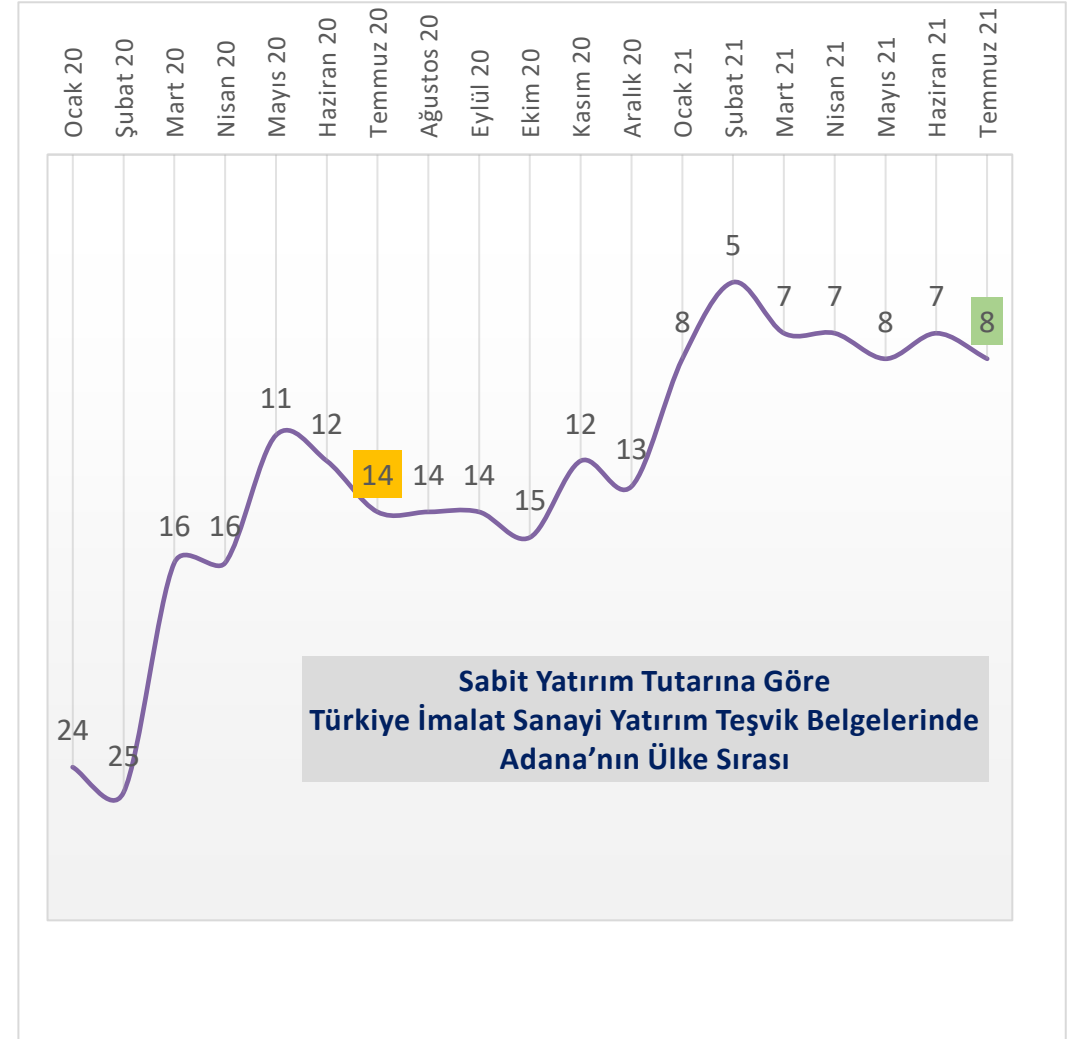
Yılı	İller	Belge Adedi	Sabit Yatırım Tutarı (Milyon TL)	İstihdam
2020		3.519	81.797	119.653
	Gaziantep	160	7.660	3.983
	İstanbul	638	7.497	11.637
	Bursa	239	6.898	6.988
	Kocaeli	175	5.585	4.539
	Tekirdağ	111	5.057	2.867
	Konya	177	3.813	3.170
	Ankara	237	3.644	4.201
	İzmir	188	3.377	3.865
	Yalova	30	2.684	3.306
	Manisa	93	2.617	2.393
	Malatya	36	2.611	4.992
	Balıkesir	30	2.110	1.006
	Sakarya	38	2.107	1.621
14	Adana	72	1.952	1.992
	Kırıkkale	9	1.753	94
2021		5.007	86.907	140.628
	İstanbul	984	9.023	16.765
	Gaziantep	260	6.700	5.512
	Bursa	399	6.418	6.723
	Kocaeli	239	6.072	6.685
	Ankara	329	5.907	5.139
	Tekirdağ	139	5.880	3.326
	İzmir	292	4.583	4.923
8	Adana	125	4.005	3.289
	Yalova	24	3.583	1.946
	Kırklareli	32	3.582	3.394
	Konya	331	2.960	3.223
	Sakarya	88	2.706	2.302
	K.Maraş	74	2.284	1.539
	Manisa	96	1.790	1.503
	Denizli	96	1.572	1.296



Adana İmalat Sanayi 125 adet yatırım için öngörülen 4.005 Milyon TL'lik Sabit Yatırım Tutarı ile 8.sırada

Türkiye İmalat Sanayinde Düzenlenen Yatırım Teşvik Belgelerinde Adana'nın Ülke Sırası

Aylar	2020				2021			
	Belge adedi	Sabit Yatırım Tutarı (Milyon TL)	Belge/Yatırım Sayısına Göre İl sırası	Yatırım Tutarına Göre İl Sırası	Belge adedi	Sabit Yatırım Tutarı (Milyon TL)	Belge/Yatırım Sayısına Göre İl sırası	Yatırım Tutarına Göre İl Sırası
01 - Ocak	8	94	16	24	17	592	10	8
02 - Şubat	4	70	19	25	22	983	9	5
03 - Mart	16	721	15	16	25	601	8	7
04 - Nisan	11	129	14	16	19	222	8	7
05 - Mayıs	9	452	13	11	16	608	9	8
06 - Haziran	13	113	12	12	17	784	9	7
07 - Temmuz	11	374	12	14	9	215	9	8
08 - Ağustos	17	275	12	14				
09 - Eylül	20	302	12	14				
10 - Ekim	14	148	12	15				
11 - Kasım	17	543	12	12				
12 - Aralık	9	108	12	13				
Toplam	149	3.329			125	4.005		



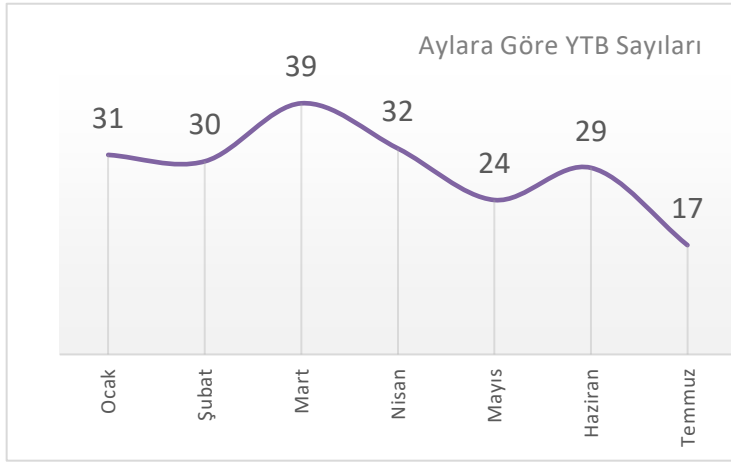
2020 Yılı
14.sıra



2021 Yılı
8.sıra

Ocak-Temmuz 2021 Döneminde Adana ili Yatırım Teşvik Belgesi Özet Bilgiler

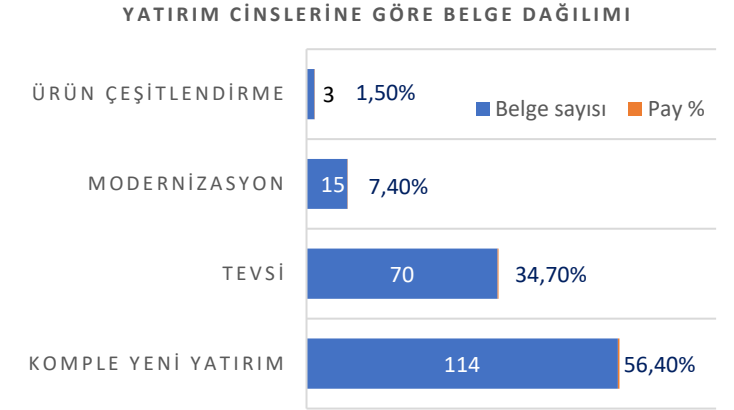
Aylara Göre Belge Sayıları



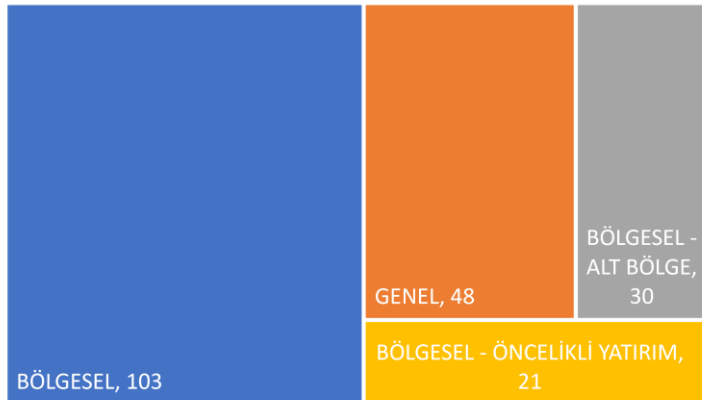
Ana Sektörlere Göre Belge Sayıları

Sektörü	Belge Adedi	Sabit Yatırım Tutarı (Milyon TL)	İstihdam	Belge Adedi Pay %	Sabit Yatırım Tutarı (Pay %)	İstihdam Pay%
İmalat	125	4.005	3.289	61,9%	86,0%	82,6%
Tarım	53	317	433	26,2%	6,8%	10,9%
Enerji	14	63	30	6,9%	1,4%	0,8%
Hizmetler	8	247	225	4,0%	5,3%	5,7%
Madencilik	2	24	4	1,0%	0,5%	0,1%
Toplam	202	4.657	3.981	100,0%	100,0%	100,0%

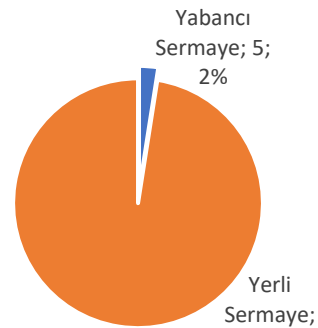
Yatırımların Cinsine Göre Belge Sayıları



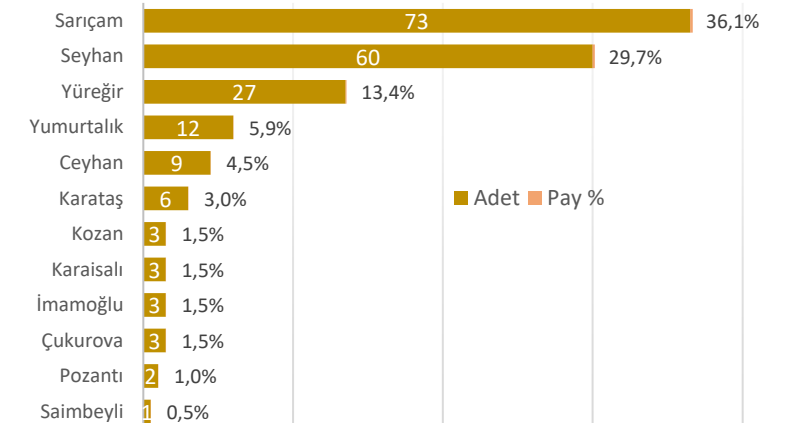
Destek Sınıfına Göre Teşvik Belgelerinin Dağılımı-Adana



Yatırım Teşvik Belgelerinin Sermaye Türü



Teşvik Belgelerinin İlçelere Göre Dağılımı



Ocak-Temmuz Döneminde, Adana'da düzenlenen 202 belgeden %61,9'u (125 adet) İmalat Sanayi için düzenlenmiştir.

Ocak-Temmuz Döneminde, Adana'da düzenlenen 202 belgeden %56'4 ünün komple yeni yatırım olduğu görülmektedir.

Adana ili Temmuz ayında Düzenlenen Yatırım Teşvik Belgeleri

SNO	Firmanın Adı	İlçesi	Sermaye Türü	Sektörü	Cinsi	Destek Sınıfı	Toplam Kapasitesi	Yatırım Tutarı (TL)
1	Oğuz Tekstil Sanayi ve Ticaret Anonim Şirketi	Sarıçam	Yerli Sermaye	İmalat	Modernizasyon	Bölgesel - Alt Bölge	Pamuk İpliği	91.906.139
2	Bossa Ticaret ve Sanayi İşletmeleri Türk Anonim Şirketi	Sarıçam	Yerli Sermaye	İmalat	Tevsi	Bölgesel - Alt Bölge	Pamuklu Dokumalar	63.003.438
3	Niyazi Ökmen Orman Ürünleri İnşaat Sanayi Ve Ticaret Limited Şirketi	Yüreğir	Yerli Sermaye	İmalat	Tevsi, Modernizasyon	Bölgesel	Ahşap Lambri ve Kapı Sereni, Kereste	19.850.000
4	Sistem Mobilya Doğrama Dekorasyon Sanayi İnşaat Tekstil Ticaret Anonim Şirketi	Sarıçam	Yerli Sermaye	İmalat	Tevsi	Bölgesel - Alt Bölge	Hazır Mutfak, Modüler Mutfak Dolapları, Banyo Dolapları, Hazır Panel Ve Ahşap Kapı, Hazır Modüler Mobilya	18.715.407
5	Şendur Gıda Pazarlama Sanayi Ve Ticaret Limited Şirketi	Seyhan	Yerli Sermaye	Tarım	Komple Yeni Yatırım	Bölgesel	Serada Bitkisel Yetiştiricilik {Muz}	10.300.000
6	Tadım Sebze Meyve İşleme Ve Konsantre Sanayi Ticaret Anonim Şirketi	Yüreğir	Yabancı Sermaye	İmalat	Tevsi	Bölgesel - Alt Bölge	Dondurulmuş Meyve Salatası, Muhtelif Meyve Salatası, Portakal Kabağı, Dondurulmuş Meyve	7.618.124
7	Cuatro Tarım Anonim Şirketi	Yumurtalık	Yerli Sermaye	Tarım	Komple Yeni Yatırım	Bölgesel	Serada Bitkisel Yetiştiricilik	6.819.500
8	Hazar Havyar Gıda Anonim Şirketi	Saimbeyli	Yerli Sermaye	Tarım	Komple Yeni Yatırım	Bölgesel	Mersin Balığı Yetiştiriciliği, Havyar Üretimi	6.390.700
9	Solarus Enerji Üretim Danışmanlık Sanayi Ve Ticaret Anonim Şirketi	Yumurtalık	Yerli Sermaye	Tarım	Komple Yeni Yatırım	Bölgesel	Serada Bitkisel Yetiştiricilik	4.068.500
10	Çiğdem Öztürk	Yüreğir	Yerli Sermaye	Tarım	Komple Yeni Yatırım	Bölgesel	Serada Bitkisel Yetiştiricilik	3.491.840
11	Resül Sarsal	Yüreğir	Yerli Sermaye	Tarım	Komple Yeni Yatırım	Bölgesel	Serada Bitkisel Yetiştiricilik	3.475.000
12	Esdendal Labor. Diş Laboratuvarı Erhan Soydur	Seyhan	Yerli Sermaye	İmalat	Tevsi	Bölgesel - Öncelikli Yatırım	Suni Eklemler; Ortopedik Cihazlar; Protez Dişler; Diş İle İlgili Diğer Aksamlar	3.253.000
13	Gi-Pa Dayanıklı Tüketim Mamülleri Ticaret Anonim Şirketi	Seyhan	Yerli Sermaye	Enerji	Komple Yeni Yatırım	Genel	Elektrik Enerjisi Üretimi ÇATI GES }	3.227.000
14	Hüseyin Kaya Tekstil Gıda Tarım İnşaat Sanayi Ve Ticaret Limited Şirketi	Çukurova	Yerli Sermaye	İmalat	Tevsi	Bölgesel - Alt Bölge	İpliğin Bükümü	2.939.179
15	Bozkurt Tarım Ürünleri Nakliyatçılık Kimyevi Gübre Yem Un Hayvancılık İnşaat Taahhüt İth. İhr.Sanayi Ve Ticaret Limited Şirketi	Kozan	Yerli Sermaye	Enerji	Komple Yeni Yatırım	Genel	Elektrik Enerjisi Üretimi {GES}	2.446.000
16	İlkesport Spor Malzemeleri İnşaat Taahhüt Tarım İthalat İhracat Sanayi Ve Ticaret Limited Şirketi	Seyhan	Yerli Sermaye	İmalat	Komple Yeni Yatırım	Bölgesel	Suni Halı Saha Çimi	1.470.384
17	Akdeniz Konveyör Bant Makina Yedek Parça Tekstil İmalat Satış Pazarlama Sanayi Ve Ticaret Limited Şirketi	Sarıçam	Yerli Sermaye	İmalat	Tevsi	Genel	Muhtelif Çelik Krom ve Silindir İmalatı -Forklift Tekeri Nüveleri -Konveyör Tamburları -Komple Konveyör Sist-Çeş.Dişli İmalatları -Siklonlar -Poliüretan Üretim Kalıpları -Krom Davlumbaz ve Bunkerler	1.439.808