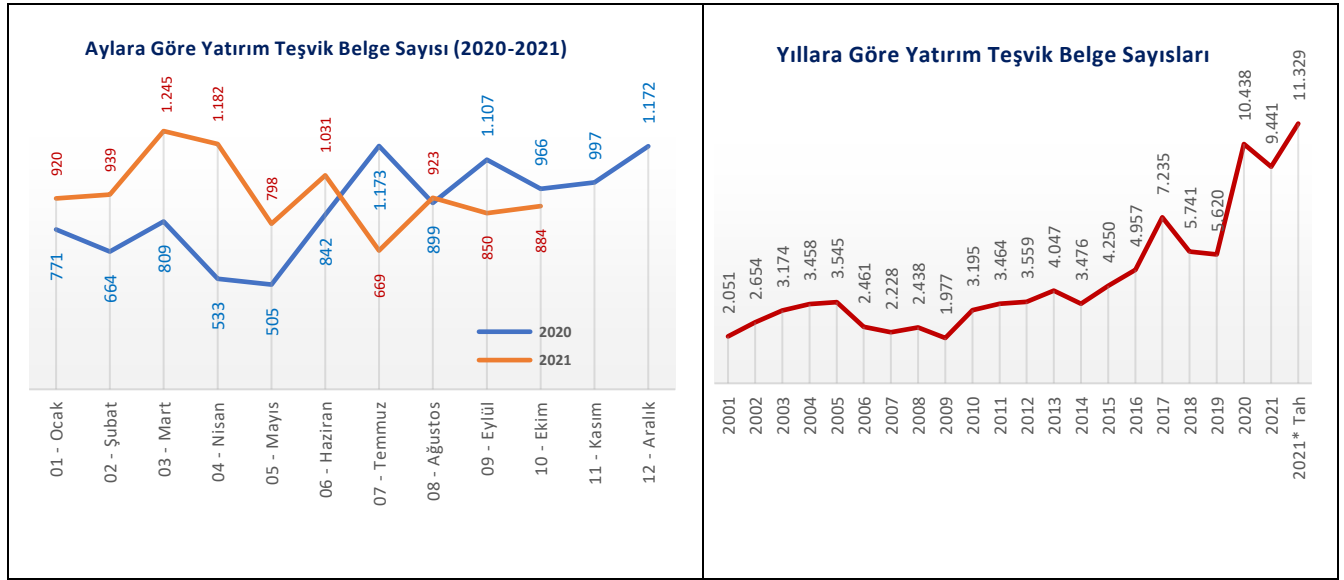


YATIRIM TEŞVİK BELGELERİ İSTATİSTİKLERİ, EKİM 2021

T.C.Sanayi ve Teknoloji Bakanlığı tarafından Ekim ayında 884 adet yatırım başvurusuna teşvik belgesi düzenlendi.

2021 Ekim ayında toplam 884 adet yatırım teşvik belgesi düzenlendi. Bu sayıyla birlikte bu yıl Ocak-Ekim döneminde bir önceki yılın aynı dönemine göre %14,1'lik bir artışla 9.441 adet yatırım teşvik belgesi düzenlenmiştir.

Aylara ve yıllara göre düzenlenen yatırım teşvik belgesi sayısı (2001-2021*)



Ocak-Ekim döneminde yatırım teşvik belge sayıları geçen yılın aynı dönemine göre %14,1 oranında artış gösterdi.

Ülkemizde Ocak-Ekim döneminde düzenlenen yatırım teşvik belgelerin sayısı bir önceki yılın aynı dönemine göre %14,1 artış ile 9.441 adede ulaşmıştır. Yıl sonunda rekor bir artışla 11.329 adede ulaşması beklenmektedir. Belge sayısındaki artışa oranla yatırımlar için öngörülen sabit yatırım tutarları ise bir önceki yıla göre %11 oranında azalış göstermiştir. Yapılacak yatırımlar için planlanan/öngörülen istihdam oranlarında ise bir önceki yıla göre %9,97 oranında artış eğilimi görülmüştür.

Teşvik Belgesi	Belge Adedi		Sabit Yatırım Tutarı (Milyon TL)		İstihdam	
	2020	2021*	2020	2021	2020	2021
Yıllar	8.269	9.441	206.515	183.795	235.933	259.464
Değişim %	%14,1 artış		-%11,0 azalış		%9,97 artış	

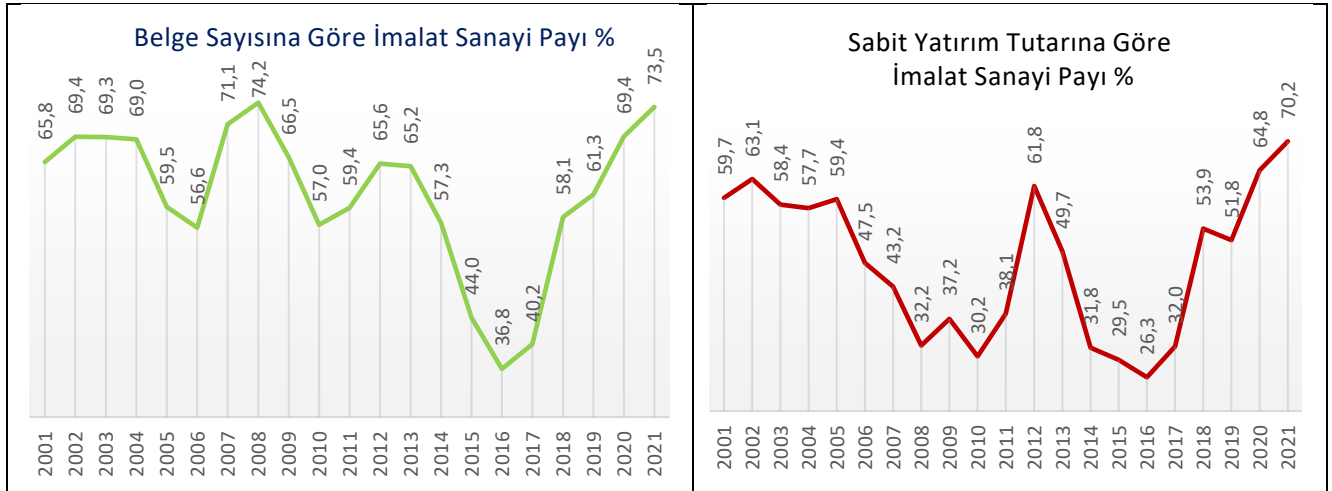
Kaynak: T.C Sanayi ve Teknoloji Bakanlığı

Ekim ayında düzenlenen teşvik belge sayısı ise bir önceki yılın aynı ayına göre %8,5 oranında azalarak 884 adet olarak gerçekleşmiştir.

Ocak-Ekim'de İmalat Sanayi yatırımları %70,2 pay ile en çok yatırım yapılan sektör oldu.

Sektörü	Belge Adedi		Sabit Yatırım Tutarı (Milyon TL)		İstihdam	
	2020	2021*	2020	2021	2020	2021
İmalat	5.639	6.943	132.747	128.979	178.697	210.827
Hizmetler	1.171	1.011	27.854	25.598	38.978	30.113
Enerji	492	572	36.212	17.079	4.976	3.309
Madencilik	149	241	4.900	7.453	4.689	8.419
Tarım	818	674	4.802	4.686	8.593	6.796
Genel Toplam	8.269	9.441	206.515	183.795	235.933	259.464
İmalat Sanayi Payı	%68,2	%73,5	%64,3	%70,2	%75,7	581,3

Ülkemizde Ocak-Ekim döneminde düzenlenen yatırım teşvik belgelerin sabit yatırım tutarı bakımından sektörel dağılımına bakıldığında %70,2 pay ile imalat sanayinin ilk sırayı almış olup bu sektörü %13,9 ile hizmetler sektörü takip etmiştir. Tablodan da görüleceği üzere 2021 yılında tarım ve hizmet sektörlerinde yatırım sayıları azalırken diğer sektörlerde yatırım sayısında artış görülmüştür. Yatırımların tutarları bakımından incelendiğinde sadece Madencilik sektöründe artış görülmüştür.



Not: 2021 yılı verileri Ocak-Ekim dönemini kapsamaktadır.

Yatırım sayısında İmalat Sanayi yatırımları %73,5 pay ile en çok yatırım yapılan sektör oldu.

Son 20 yıl verilerine bakıldığında ise İmalat Sanayine yapılan yatırım paylarının 2007 ve 2008 yıllarında %70'lerin üzerine çıktığını ve sonrasında 2016 yılında %36'lara kadar gerileyen sektörün son beş yılda sürekli artış eğilimi ile %73,5 seviyelerine geldiği görülmektedir.

Sabit yatırım tutarına göre İmalat Sanayi yatırımları %70,2 pay ile en çok yatırım yapılan sektör oldu.

Son 20 yıl verilerine bakıldığında ise İmalat Sanayine yapılan yatırım paylarının 2016 yılında %26'lara kadar gerileyen sektörün son beş yılda sürekli artış eğilimi ile %70,2 seviyelerine geldiği görülmektedir.

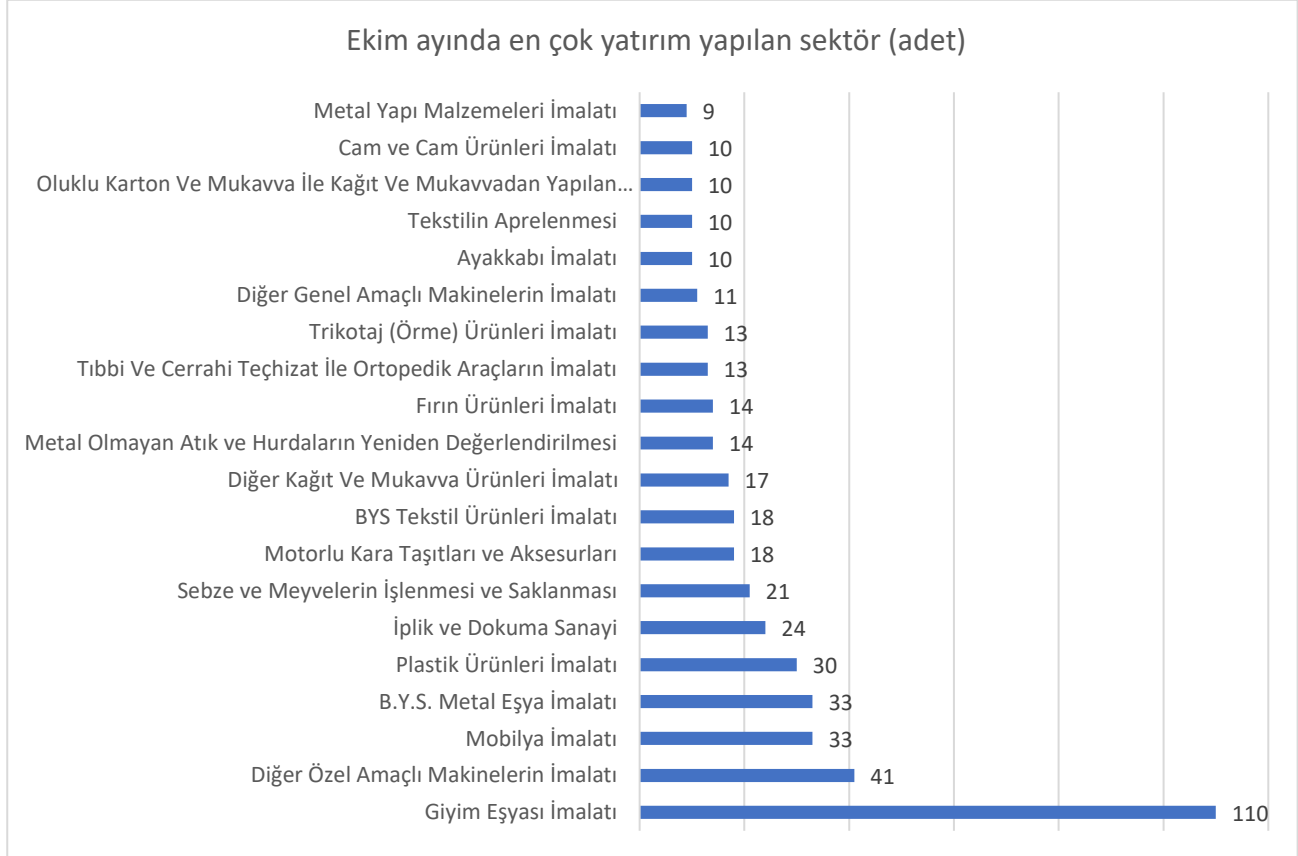
İstihdam sayılarına göre İmalat Sanayi yatırımları %81,3 pay ile en çok istihdam yaratan sektör oldu.

Son 20 yıl verilerine bakıldığında ise İmalat Sanayine yapılan yatırım paylarının 2016 yılında %46'1 lere kadar gerileyen sektörün son beş yılda sürekli artış eğilimi ile %81,3 seviyelerine geldiği görülmektedir.

Ocak-Ekim Döneminde İmalat Sanayi yatırımları içerisinde %10,7 pay ve 13,782 Milyon TL'lik sabit yatırım tutarı ile iplik ve dokuma sektörü en çok yatırım alan sektör oldu.

Sıra No	Alt Sektörü	Belge Adedi		Sum of Sabit Yatırım Tutarı (Milyon TL)		İstihdam		Sabit Yatırım Tutarı Pay%	
		2020	2021	2020	2021	2020	2021	2020	2021
1	Tekstil-İplik ve Dokuma	220	302	12.061	13.782	5.606	7.301	9,09	10,7
2	Motorlu Kara Taşıtları ve aksesuarları	202	243	8.669	8.640	3.435	6.921	6,53	6,70
3	Gemi Yapımı ve Onarımı	36	40	4.625	6.924	3.986	5.579	3,48	5,37
4	Plastik Ürünleri İmalatı	526	466	6.236	4.782	6.810	6.116	4,70	3,71
5	Diğer Özel Amaçlı Makinelerin İmalatı	322	623	3.207	4.343	3.519	5.697	2,42	3,37
6	Kağıt Hamuru, Kağıt Ve Mukavva İml.	18	24	600	3.824	326	821	0,45	2,96
7	Halı ve Kilim İmalatı	39	62	3.975	3.717	1.429	2.606	2,99	2,88
8	Cam ve Cam Ürünleri İmalatı	62	88	2.123	3.565	1.054	1.924	1,60	2,76
9	B.Y.S. Metal Eşya İmalatı	197	314	2.335	3.492	3.726	4.645	1,76	2,71
10	Eczacılıkta ve Tıpta Kullanılan Kimyasal ürn.İml.	36	31	4.558	3.373	2.733	2.210	3,43	2,61
İLK 10 SEKTÖR TOPLAMI		1.658	2.193	48.390	56.441	32.624	43.820	36,45	43,76
İLK 10 SEKTÖR PAYI		29,4%	31,6%	36,5%	43,8%	18,3%	20,8%		
Diğer Sektörler Payı%		70,6%	68,4%	63,5%	56,2%	81,7%	79,2%		
Toplam		5.639	6.943	132.747	128.979	178.697	210.827		

Ekim ayında İmalat Sanayi yatırımları içerisinde 110 yatırımla hazır giyim/konfeksiyon sektörü en çok yatırım yapılan sektör oldu.



2021 yılı Eylül ayında da 100 yatırımla imalat sanayi içerisinde en çok yatırım yapılan sektör olmayı başaran konfeksiyon sektörüne Ekim ayında 110 ve Ocak-Ekim döneminde toplamda 632 adet yatırım teşvik belgesi düzenlenmiştir.



Ocak-Ekim Dönemi tüm sektör verilerine göre Toplam Sabit Yatırım Tutarı bakımından Adana 8.sırada yer almıştır.

SNo	Yatırımın Yeri	Belge Adedi	Sabit Yatırım Tutarı (Milyon TL)	Belge Adedi İl Payı %	Sabit Yatırım Tutarı İl Payı %
1	İstanbul	1.427	18.737	15,1%	10,2%
2	Bursa	621	12.290	6,6%	6,7%
3	İzmir	510	11.413	5,4%	6,2%
4	Kocaeli	345	11.364	3,7%	6,2%
5	Ankara	515	10.512	5,5%	5,7%
6	Gaziantep	398	9.609	4,2%	5,2%
7	Tekirdağ	215	8.733	2,3%	4,8%
8	Adana	288	8.306	3,1%	4,5%
9	Konya	502	6.447	5,3%	3,5%
10	Yalova	41	5.486	0,4%	3,0%
Genel Toplam		9.441	183.795	100,0%	100,0%

Adana ili, Ekim ayı sonunda sabit yatırım tutarına göre bir önceki aya göre 1 basamak gerileyerek %4,5'lik pay ile Ülke genelinde 8.sırada yer aldı. Belge sayısında ise 288 adet yatırımla 9.sıradaki yerini korudu. Eylül ayında 5.sırada yer alan Bursa Ekim ayındaki yatırımlarıyla 2.sıraya kadar yükselmiştir. Bu sonuçla İzmir, Kocaeli ve Ankara illeri birer basamak gerilemiştir. Sıralamadaki ilk on ilin payı %56 olarak gerçekleşmiştir.

Bölgesi	Yatırımın Yeri	Belge Adedi	Sabit Yatırım Tutarı (Milyon TL)	İstihdam
3. Bölge		1.342	27.585	30.381
	Gaziantep	398	9.609	8.275
	Adana	288	8.306	5.971
	Mersin	213	3.971	4.254
	Uşak	82	1.138	775

Adana ilinin de içerisinde yer aldığı 3.Bölge illeri arasında en fazla yatırım yapılan ilk dört ilin dağılımına bakıldığında Gaziantep 398 yatırım ve 9.609 Milyon TL'lik yatırımları ile ilk sırada yer almıştır. Adana ise 288 yatırım ve 8.306 Milyon TL'lik yatırımları ile 3.Bölge illeri içerisinde 2.sırada yer almıştır.

Ocak-Ekim Döneminde yatırımların %66,5'i 1.ve 2.Bölge illerine yönelmiştir.

Bölgesi	Sabit Yatırım Tutarı (Milyon TL)	Belge Adedi	İstihdam	Sabit Yatırım Tutarı Payı	Belge Adedi Payı	İstihdam Payı
1. Bölge	80.045	4.249	78.502	43,6%	45,0%	30,3%
2. Bölge	42.099	1.611	33.914	22,9%	17,1%	13,1%
3. Bölge	27.585	1.342	30.381	15,0%	14,2%	11,7%
4. Bölge	12.324	561	18.741	6,7%	5,9%	7,2%
5. Bölge	9.656	476	14.544	5,3%	5,0%	5,6%
6. Bölge	11.414	1.198	83.247	6,2%	12,7%	32,1%
Muhtelif Bölge	672	4	135	0,4%	0,0%	0,1%
Genel Toplam	183.795	9.441	259.464	100	100	100

Türkiye'de yatırımların az gelişmiş 4,5 ve 6.Bölge illerine yapılmasını öngören mevcut yatırım teşvik sisteminde, bu bölgelerin sabit yatırım tutarına göre tüm yatırımlar içerisindeki toplam payı %18,2 olarak gerçekleşmiştir. Belge/yatırım sayısı bakımından ise %23,6 paya sahip olan bölgenin öngörülen istihdamdaki payı ise %44,9 dur.



Türkiye imalat sanayinde düzenlenen yatırım teşvik belgelerinde illerin payı (Milyon TL)

Sektörü	Yatırımın Yeri	01 - Ocak	02 - Şubat	03 - Mart	04 - Nisan	05 - Mayıs	06 - Haziran	07 - Temmuz	08 - Ağustos	09 - Eylül	10 - Ekim	Toplam
İmalat		12.543	13.026	15.428	13.545	13.142	10.765	11.658	13.324	12.145	13.403	128.979
1	İstanbul	1.158	1.303	2.088	1.646	1.172	1.385	650	1.716	1.385	587	13.090
2	Bursa	765	1.652	1.372	1.384	640	625	292	590	1.157	1.056	9.534
3	Gaziantep	1.267	1.415	1.017	851	478	1.100	787	657	1.089	256	8.916
4	Tekirdağ	1.348	765	1.049	602	779	824	955	529	584	860	8.295
5	Kocaeli	596	992	854	750	1.339	1.031	608	500	1.021	442	8.132
6	Ankara	814	296	872	457	319	581	2.964	401	384	677	7.764
7	İzmir	391	552	693	692	1.545	389	479	1.384	673	324	7.122
8	Adana	616	1.011	638	231	618	796	211	646	1.607	392	6.765
9	Yalova	705	4	1.770	572	0	487	50	847	445	398	5.277
10	Konya	338	404	378	507	334	608	472	629	172	223	4.067
G.Toplam		12.543	13.026	15.428	13.545	13.142	10.765	11.658	13.324	12.145	13.403	128.979

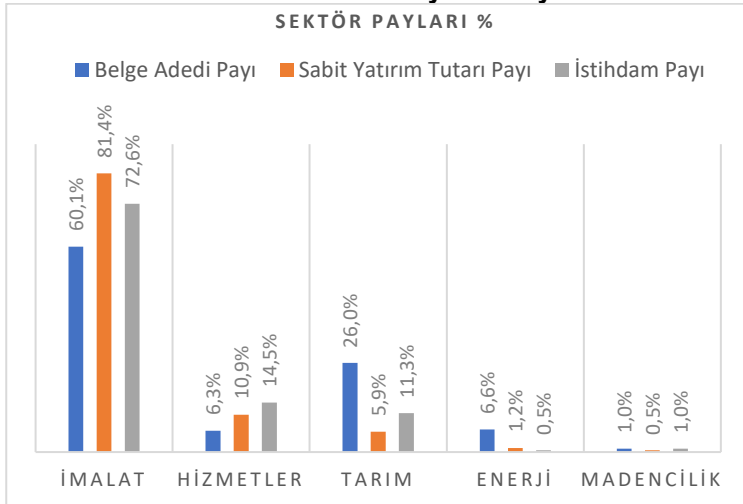
Adana İl Sırası	7	4	10	19	8	5	15	5	1	13	8
-----------------	---	---	----	----	---	---	----	---	---	----	---

Türkiye imalat sanayi yatırımlarında Eylül ayında 1.607 Milyon TL'lik sabit yatırım tutarı ile 1.sıraya yükselen Adana ilimiz, Ekim ayı verilerine göre 392 Milyon TL'lik yatırımları ile 13.sıraya, Ocak-Ekim dönemi verilerine göre ise 6.765 Milyon TL'lik yatırımları ile Ülkemiz genelinde 8.sırada yer almıştır.

Ocak-Eylül 2021 Döneminde Adana İlinde Yatırımların Sektörel Dağılımı

Yatırımın Yeri	Sektörü	Belge Adedi	Sabit Yatırım Tutarı (Milyon TL)	İstihdam	Belge Adedi Payı	Sabit Yatırım Tutarı Payı	İstihdam Payı
Adana	İmalat	173	6.765	4.462	60,1%	81,4%	72,6%
	Hizmetler	18	905	888	6,3%	10,9%	14,5%
	Tarım	75	491	697	26,0%	5,9%	11,3%
	Enerji	19	100	33	6,6%	1,2%	0,5%
	Madencilik	3	45	64	1,0%	0,5%	1,0%
Genel Toplam		288	8.306	6.144	100	100	100

Adana Yatırımlarında İmalat Sanayi'nin Payı %

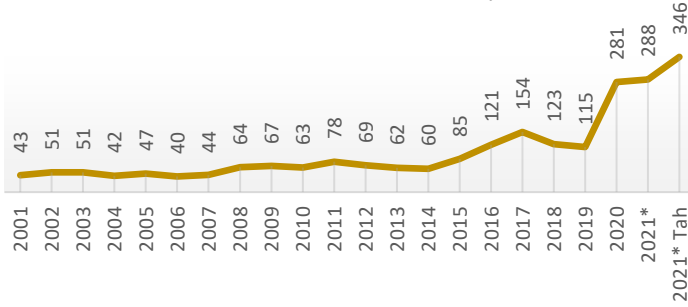


2021 Ocak-Ekim verilerine göre Adana'da yatırımların belge sayısına göre %60,1'i İmalat Sanayine, %26'sı Tarım sektörüne ve %6,6'sı Enerji Sektörüne yönelmiştir. Toplam sabit yatırım tutarına göre ise 173 adet yatırım ile en fazla yatırım çeken imalat sanayi, toplam 6.765 Milyon TL'lik yatırımla tüm sektörler içerisinde %81,4 pay ile en önemli sektörümüz olmuştur.

Ocak-Eylül 2021 Döneminde Adana İlinde Ana Sektörlerdeki Büyük Ölçekli Yatırımlar

Adana		288	S.Yatırım Milyon TL	Sektör Payı
İmalat		173	6.765	81,4%
	Kağıt Hamuru, Kağıt ve Mukavva İmalatı	2	1.962	
	Tekstil-İplik ve Tekstil Dokumacılığı	20	1.954	
	B.Y.S. Metal Eşya İmalatı	11	538	
	Plastik Ürünleri İmalatı	20	325	
	Demir -Çelik Dışındaki Ana Metal Sanayii	3	256	
	Ana Kimyasal Maddelerin İmalatı	3	246	
	Tekstilin Aprelenmesi	4	224	
	Tahta Plaka İmalatı; Kontrplak, Yonga Levha, Sunta, İmalatı	1	118	
	Bitkisel ve Hayvansal Sıvı ve Katı Yağ İmalatı	3	112	
Hizmetler		18	905	10,9%
	Diğer Destekleyici Ulaştırma Faaliyetleri	2	553	
	Genel Kamu Hizmetleri	4	235	
	Depolama ve Ambarlama Hizmetleri	5	82	
Tarım		75	491	5,9%
	Sera Yatırımları	69	429	
	Koyun, Keçi, Sığır, At, Eşek, Bardo, Katır Vb. Yetiştirilmesi; Süt Hayv.	4	51	
	Balıkçılık, Balık Üretim ve Yetiştirme Çiftliklerinin İşletilmesi	1	6	
	Meyve, Sert Kabuklular, İçecek ve Baharat Bitkilerinin Yetiştirilmesi	1	4	
Enerji		19	100	1,2%
	Elektrik Üretimi, İletimi ve Dağıtımı	19	100	
Madencilik		3	45	0,5%
	Tuz Madenciliği	1	23	
	Kum, Kil ve Taş ocakçılığı	2	22	
Genel Toplam		288	8.306	100,0%

Yıllara Göre Adana ili YTB Sayıları



Bir önceki yılın Aynı Dönemine Göre Ocak-Ekimde Düzenlenen Yatırım Teşvik Belgesi Sayısı %23,6 oranında artarak 288'e ulaşmıştır.

**%23,6
Artış**

Adana Yatırımları

Bir önceki yılın Aynı Dönemine Göre Ocak-Ekim'de Sabit Yatırım Tutarı %41,6 oranında artarak 8.306 Milyon TL'na ulaşmıştır.

**%41,6
Artış**



"Ekim" ayında Adana İli için Düzenlenen Yatırım Teşvik Belgeleri

Sıra No	Sektör	Firmanın Adı	Toplam Kapasitesi	Yatırım Tutarı (TL)
1	İmalat	Güney Çelik Hasır ve Demir Mamülleri San. Tic. A.Ş.	Muhtelif çap, boy ve teknik özelliklerde vida	98.482.134
2	İmalat	Sarten Ambalaj San. ve Tic. A.Ş.	Muhtelif teneke kutu, teneke kapak	97.649.166
3	İmalat	Palmiye Dokuma İplik Tekstil San. ve Tic. A.Ş.	Pamuk ipliği {perakende ticaret için olmayan}	56.661.503
4	İmalat	Plasteks Plastik,Tekstil,Ambalaj San. ve Tic. A.Ş.	31 kg' lık Plastik Bigbox, Plastik Palet, Plastik Toplama Kasası,Plastik Kova Kapağı, Geri Dönüşümlü Granül, Katkılı Granül Hammadde İmalatı	28.110.000
5	İmalat	Harputlu Otomotiv Mad.Petrol Ürn.İnş. San. ve Tic. Ltd.Şti.	Binek otomobilleri ve insan taşımak üzere imal edilmiş diğer motorlu taşıtların karoserleri {şoför mahalleri dahil}	18.559.700
6	İmalat	Kesmaksan Makina Zirai San. ve Tic. İthalat İhracat Ltd.Şti.	Muhtelif Makine Yedek Parçaları, Muhtelif Dişli İmalatı	19.844.975
7	İmalat	Kimteks Tekstil İnş. Tic. ve San. A.Ş.	Elyaf ve dokuma ipliklerini boyama hizmetleri	19.169.477
8	İmalat	Sönmezler Agrotar Tarım San. Ve Tic. A.Ş.	Kurutulmuş meyve ve sebze, narenciye işl.ve paketlenme	16.363.942
9	İmalat	Adya Mühendislik San. ve Tic. Ltd.Şti.	Metal prefabrik yapılar	5.994.000
10	İmalat	Expel İlaç San. ve Tic. A.Ş.	Haşarat öldürücüler, Dezenfekte ediciler	5.645.000
11	İmalat	Keziban Ekinci Melisa Konfeksiyon	Muhtelif Giyim Eşyası İmalatı	5.095.000
12	İmalat	Sivteks Tekstil Tic. ve San. A.Ş.	Diğer dokuma apreleme hizmetleri	5.029.515
13	İmalat	Techled Elektronik San. Tic. A.Ş.	Led armatürler, led projektör	4.245.570
14	İmalat	Seta Enerji Taahhüt Müh.Elektrik Ltd.Şti.	Güç ve dağıtım transformatörleri {25 KVA-500 KVA, Güç ve dağıtım transformatörleri {630 KVA-2500 KVA}	2.818.505
15	İmalat	Adana Biracılık San. Tic. A.Ş.	Bira İmalatı	2.702.961
16	İmalat	Sarıgül Profil San. ve Tic. Ltd.Şti.	Demir veya alüminyumdan diğer yapılar, bunların aksamları, levha, çubuk, profil ve benzerleri	2.013.158
17	İmalat	Krk Makina Mühendislik San.ve Tic. Ltd.Şti.	Kalorifer, Sıcak Hava, Buhar, Kızgın Yağ Kazanları, Hidrofor, Boyler, Eşanjör, Mikser, Reaktör, Vakum-Hava-Yakıt Tankları, Su Yumuşatıcı vb.	2.000.000
18	İmalat	Alpaslan Taş	Motor Gömleği	1.315.652
19	İmalat	Adana Teknik Soğutma San. ve Tic. Ltd.Şti.	Demir, çelik veya alüminyumdan diğer yapılar, bunların aksamları, levha, çubuk, profil ve benzerleri {Sandviç panel üretimi}	578.960
20	Hizmetler	Canagro Tarım Zirai İlaçları Tic. San. Ltd.Şti.	Hububat, Tahıl, Bakliyat Depolama ve Ambarlama	33.722.100
21	Hizmetler	Ceyhan Belediye Başkanlığı	Belediye Hizmetleri	11.925.850
22	Hizmetler	Acıbadem Sağlık Hizmetleri ve Tic. A.Ş.	Cerrahi Hastane Hizmetleri 120 YATAKLI	9.199.400
23	Hizmetler	Aras Kargo Yurt İçi Yurt Dışı Taş.A.Ş.	Lojistik Hizmetleri	5.000.000
24	Hizmetler	Teknofen Koleji Eğitim Hizmetleri Ltd.Şti.	Teknik Ve Meslek Lisesi 435 Öğrenci/Yıl	3.333.011
25	Hizmetler	Döşkaya Özel Eğitim Yayıncılık İnş. Müh.Tic.Ltd.Şti.	Ortaokul Eğitim Hizmetleri 500 ÖĞRENCİ	2.878.290
26	Tarım	Amanos Besicilik Tarım Hay.San. ve Tic. Ltd.Şti.	Süt Yönlü Büyükbaş Hayvan Yetiştiriciliği 495 Adet/Dönem, Yem Bitkileri Yetiştiriciliği 100 Dekar	28.701.850
27	Tarım	Fresco Agro Seracılık San. ve Tic. Ltd.Şti.	Serada Bitkisel Yetiştiricilik 30.000 M2	6.250.000
28	Tarım	Yılden Tarım Hayvancılık Enerji İnş. ve Oto.San. Tic. Ltd.Şti.	Damızlık Küçükbaş Hayvan Yetiştiriciliği 1.000 Adet/Dönem, Yem Bitkileri Yetiştiriciliği 200 Dekar	5.913.910
29	Tarım	Erd Tarım ve Hayvancılık Ltd.Şti.	Serada bitkisel yetiştiricilik 16.000 M2	4.394.000
30	Tarım	Aydın Murat Savaşan	Serada bitkisel yetiştiricilik 15.000 M2	4.215.000
31	Tarım	Naba Tarım Ürünleri İnş. Taahhüt Tic. ve San. Ltd.Şti.	Serada bitkisel yetiştiricilik 13.680 M2	3.721.480
32	Tarım	Naba Tarım Ürünleri İnş. Taahhüt Tic. ve San. Ltd.Şti.	Serada bitkisel yetiştiricilik 10.426 M2	2.724.774
33	Tarım	Hava Karaca	Serada bitkisel yetiştiricilik {Muz Yetiştiriciliği ve üretimi}	2.461.250
34	Tarım	Faruk Tor	Serada bitkisel yetiştiricilik 14.000 M2	2.325.000
35	Enerji	Ekol Boru Ve Ekipmanları San. ve Tic. Pazarlama Ltd.Şti.	Elektrik enerjisi üretimi GES 0,50 MW	1.996.775